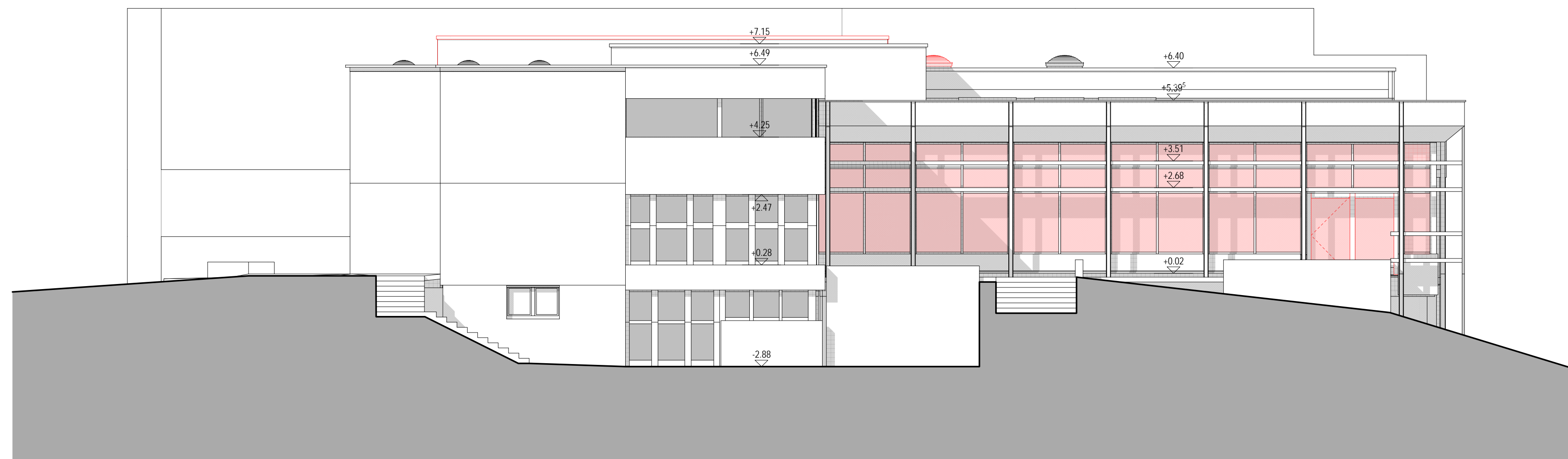
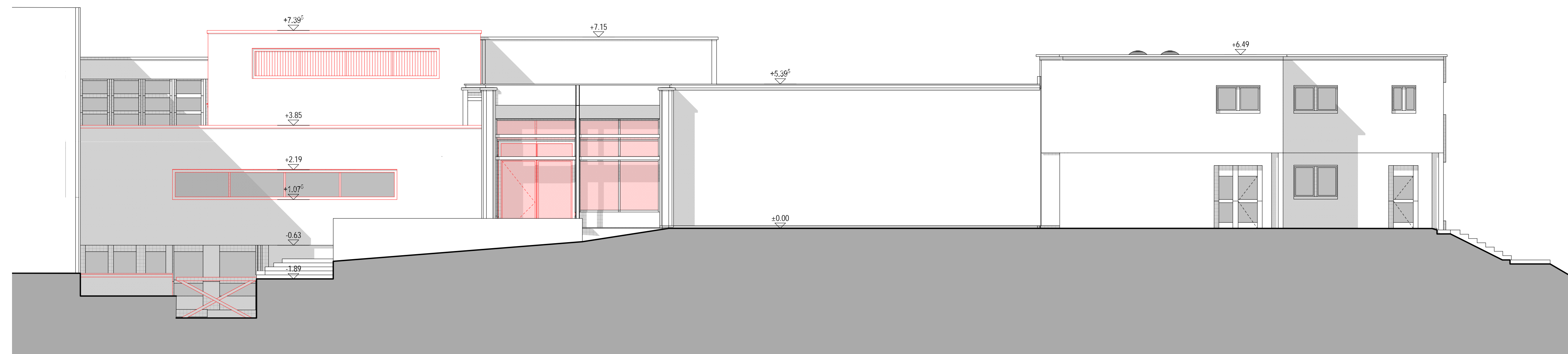


Süd Fassade



West Fassade

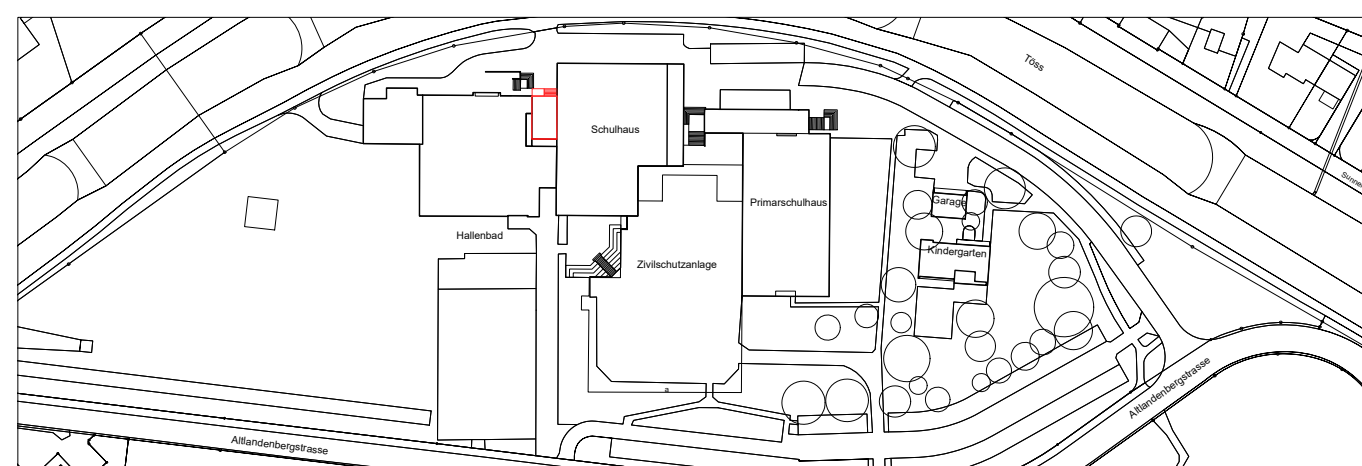


Nord Fassade

Legende ±0.00 = 634.2 M.ü.M (OK RB EG)

■ Bestehend	◆ ⊕ Höhenkote Grundriss roh / fertig	+0.11 = 634.09 M.ü.M (OK FB EG)
■ Neu	▽ ⊗ Höhenkote Schnitt roh / fertig	

Situationsplan



Gesuchsteller: Datum:

Generalplaner:

Sanierung Hallenbad Bauma

Bauprojekt

Fassaden
1:100

Objekt Nr.	1037
Format	84 x 45
Erstellt	18.05.2020, 16:32
Plot	1037_VP_model_100_2020-04-08.d
Plan Nr., Rev.	007
Erstellt	07.01.2020_Ig
Revidiert	05.05.2020_Ig
Freigegeben	05.05.2020_ps

Bauherrschaft Gemeinde Bauma, Dorfstrasse 41, 8494 Bauma
Baustelle Hallenbad Bauma, Alltandenbergstrasse 8, 8494 Bauma

Generalplaner / Architekt Isler Architekten AG, Peter Sturzenegger, Dipl. Arch. ETH / SIA
Pflanzschulstrasse 2, CH - 8400 Winterthur
Fon 052 213 91 26, www.isler-architekten.ch

Gebautechnik Hunziker Betatech AG
Pflanzschulstrasse 17, CH - 8400 Winterthur
Fon 052 234 50 50, www.hunziker-betatech.ch

ISLER ARCHITEKTEN AG

HUNZIKER BETATECH