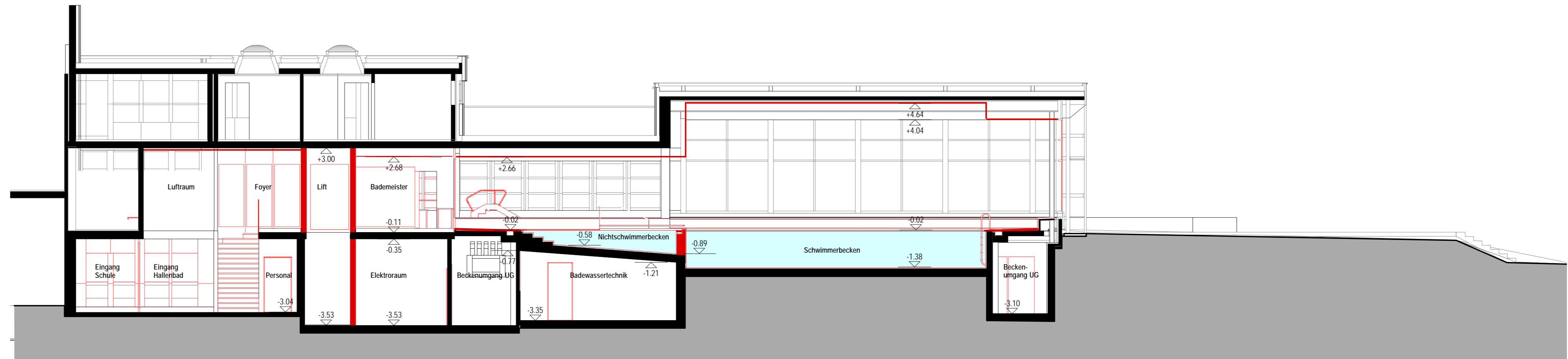
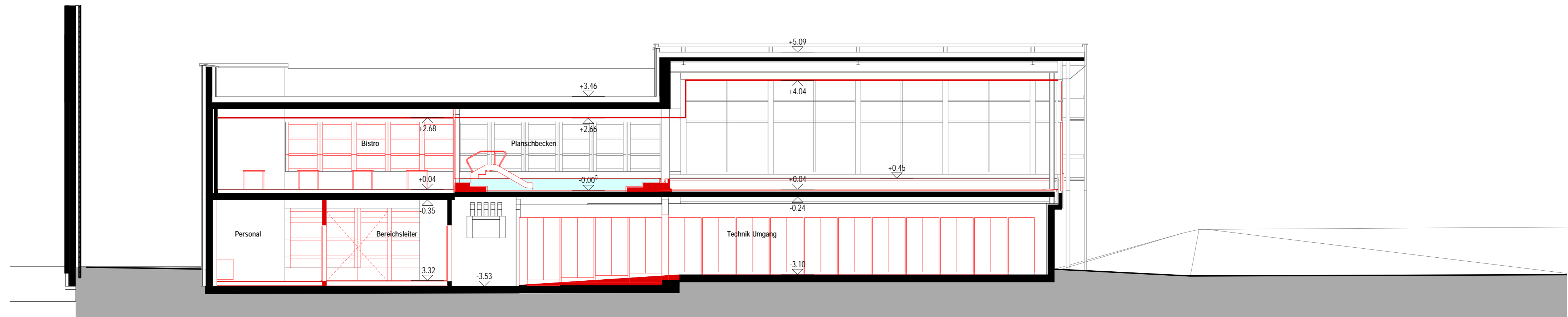


Schnitt D-D



Schnitt E-E

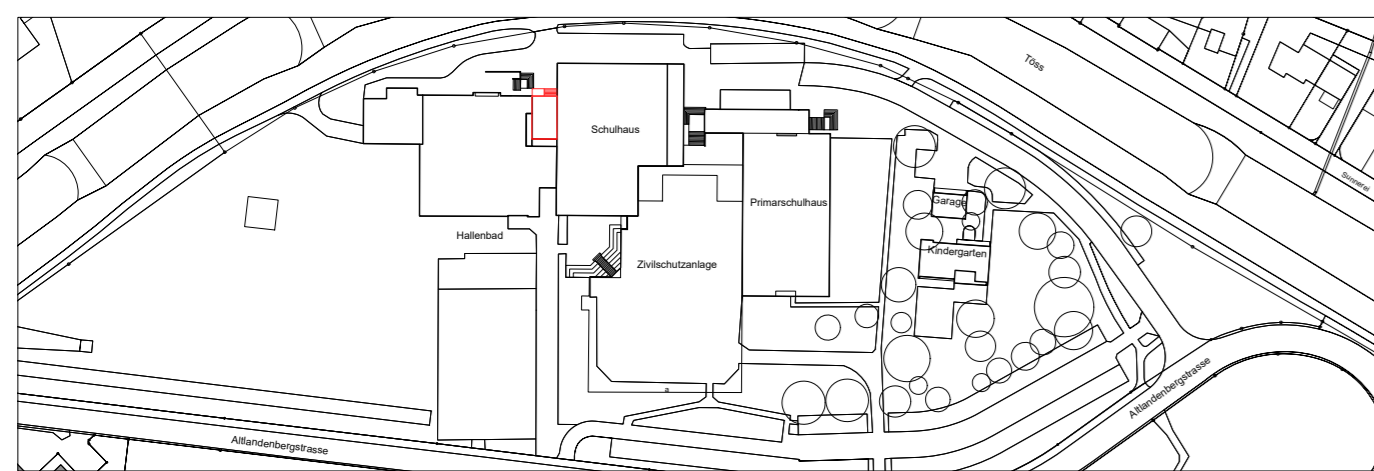


Schnitt F-F

Legende ±0.00 = 634.2 M.ü.M (OK RB EG)

—	Bestehend	◆	◆	Höhenkote Grundriss	roh / fertig	+0.11 = 634.09 M.ü.M (OK FB EG)
—	Neu	▼	▼	Höhenkote Schnitt	roh / fertig	

Situationsplan



Gesuchsteller: Datum:

Generalplaner:

Sanierung Hallenbad Bauma		Objekt Nr.	1037
Bauprojekt		Format	84 x 45
		Plat	18.05.2020, 16:32
		File	1037_VP_model_100_2020-04-08.d
Schnitte Längs		Plan Nr., Rev.	006
1:100		Erstellt	09.01.2020_Ig
		Revidiert	18.05.2020_Ig
		Freigegeben	18.05.2020_ps
Bauherrschaft	Gemeinde Bauma, Dorfstrasse 41, 8494 Bauma		
Baustelle	Hallenbad Bauma, Alltandenbergstrasse 8, 8494 Bauma		
Generalplaner / Architekt	Isler Architekten AG, Peter Sturzenegger, Dipl. Arch. ETH / SIA Pflanzschulstrasse 2, CH - 8400 Winterthur Fon 052 213 91 26, www.isler-architekten.ch		
Gebautechnik	Hunziker Betatech AG Pflanzschulstrasse 17, CH - 8400 Winterthur Fon 052 234 50 50, www.hunziker-betatech.ch		

